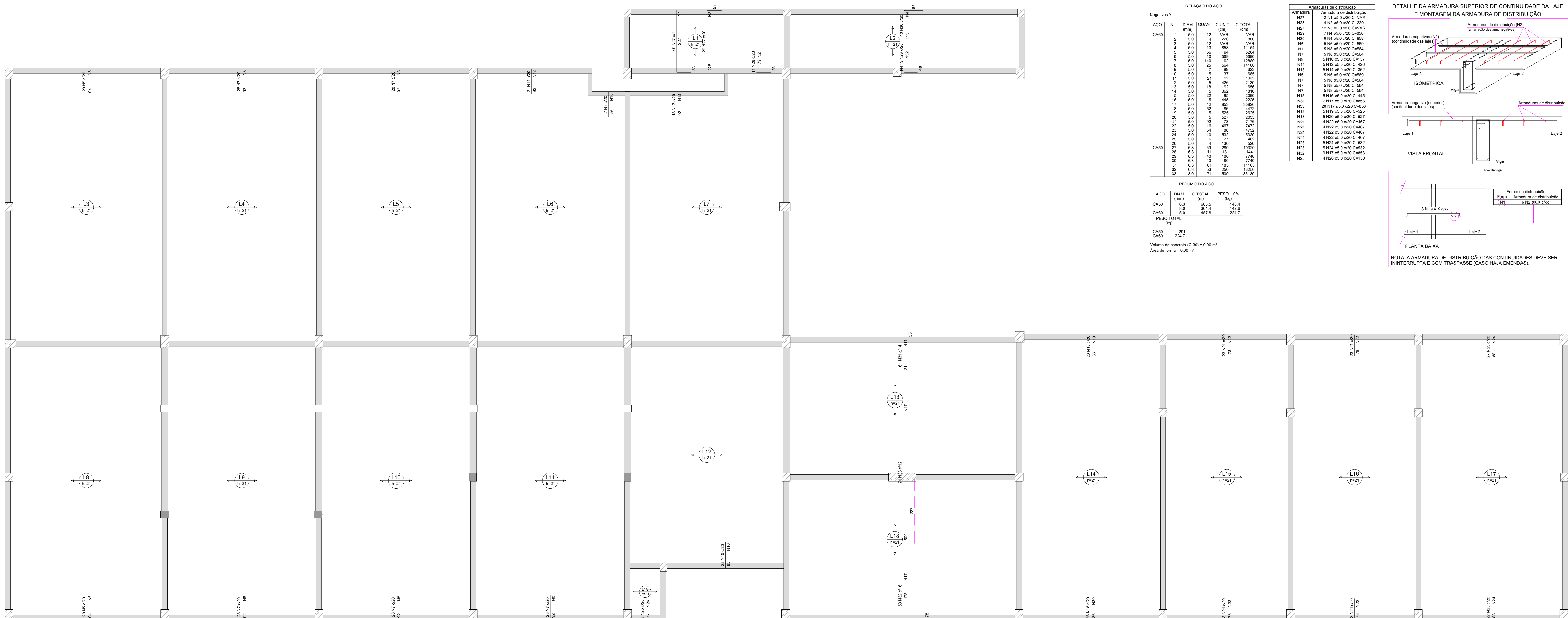
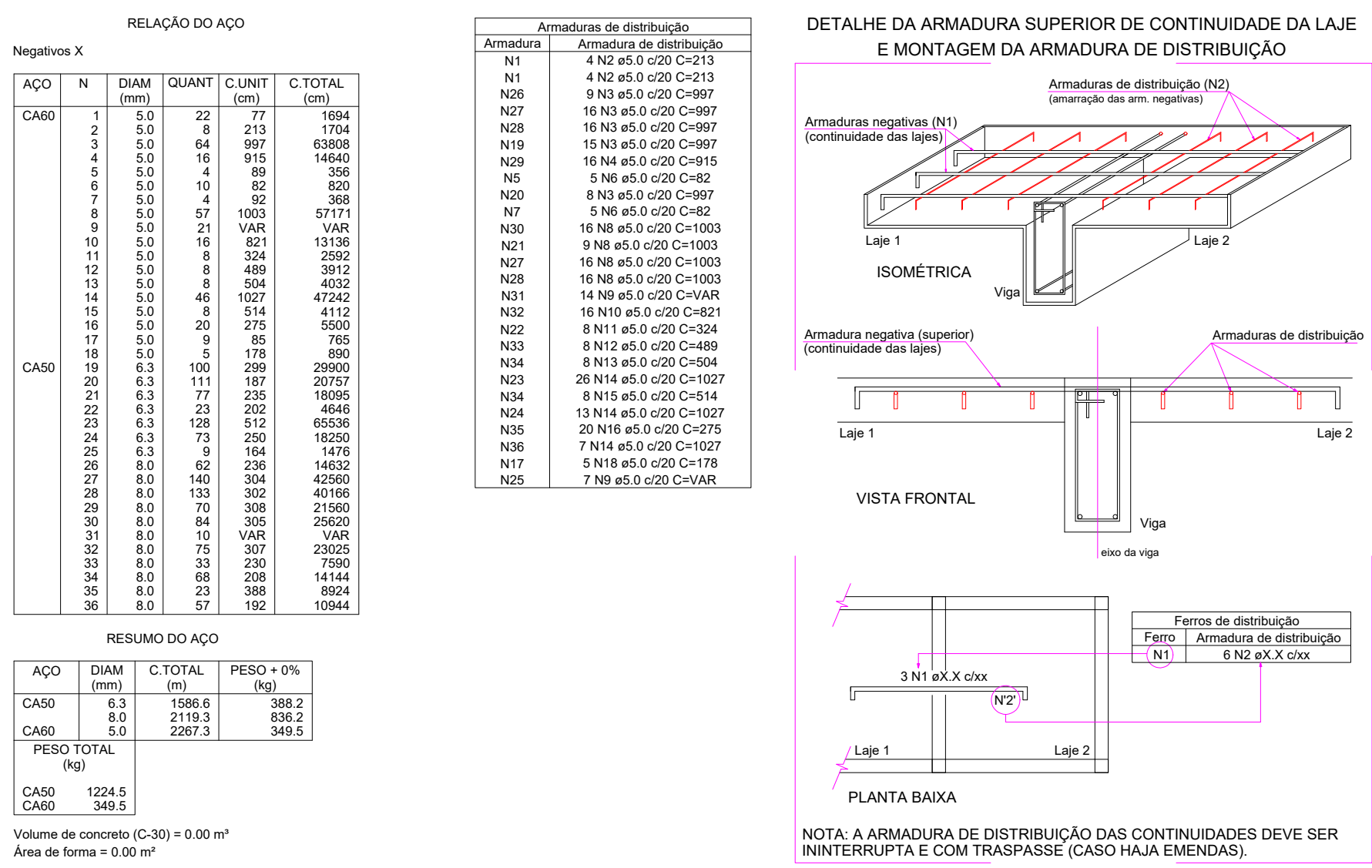
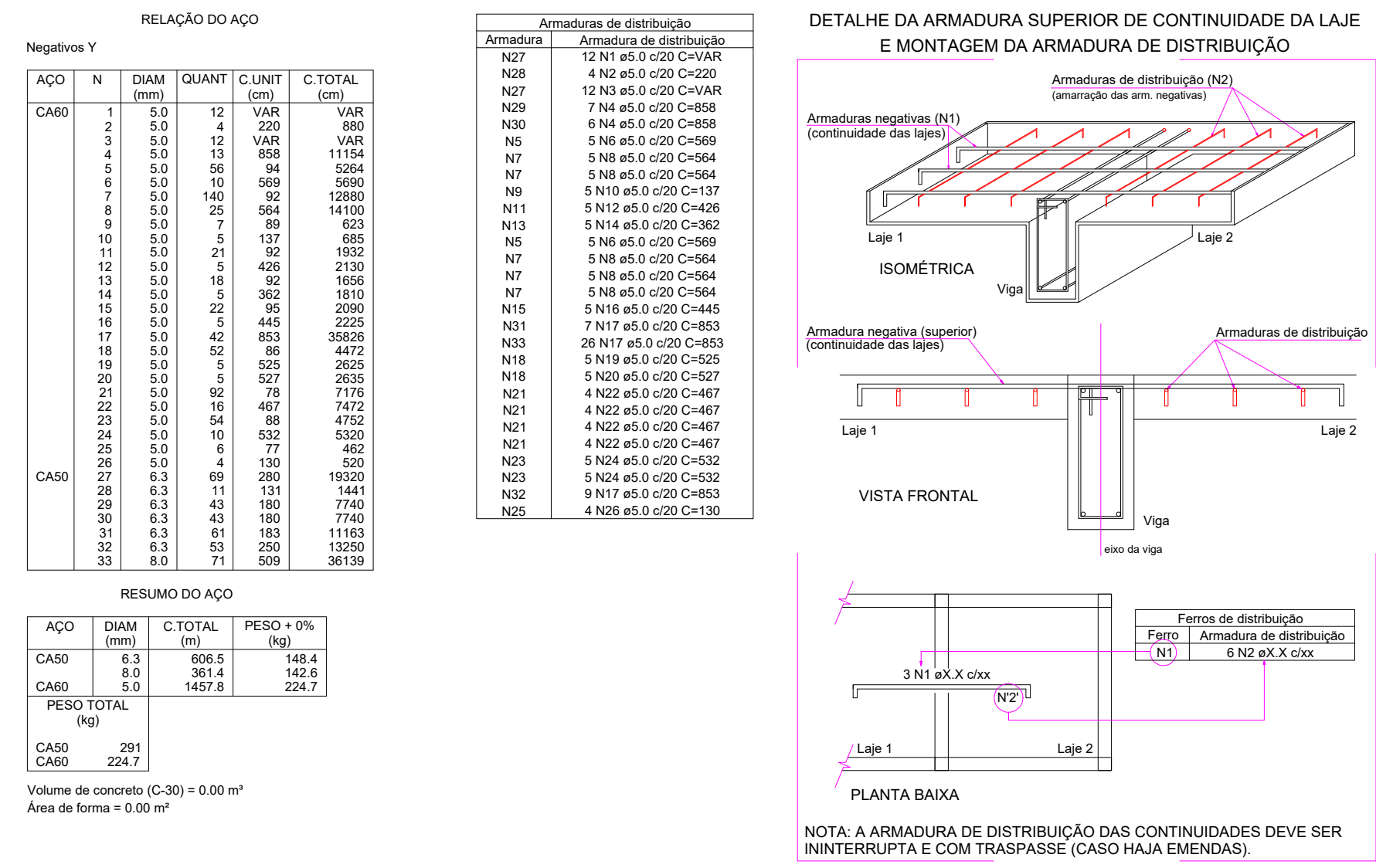


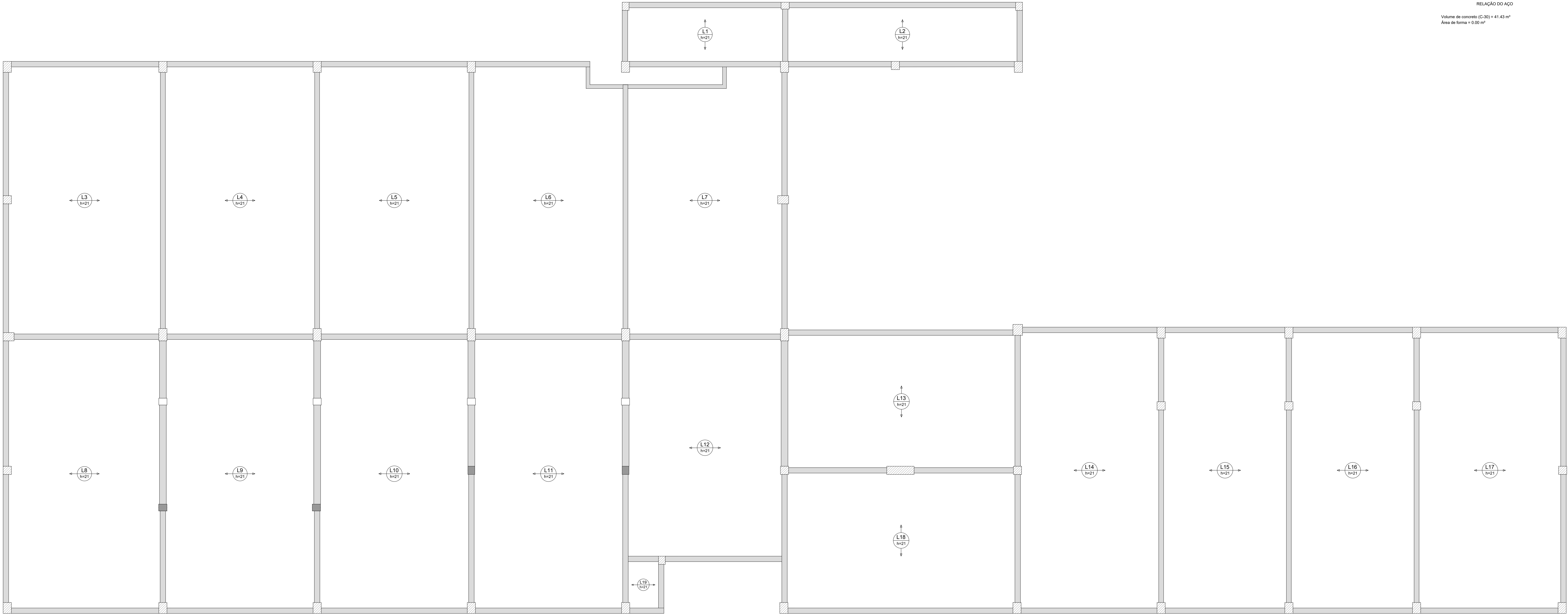
ARMAÇÃO NEGATIVA DAS LAJES DO PAVIMENTO 1º PAVIMENTO (EIXO X)



ARMAÇÃO NEGATIVA DAS LAJES DO PAVIMENTO 1º PAVIMENTO (EIXO Y)

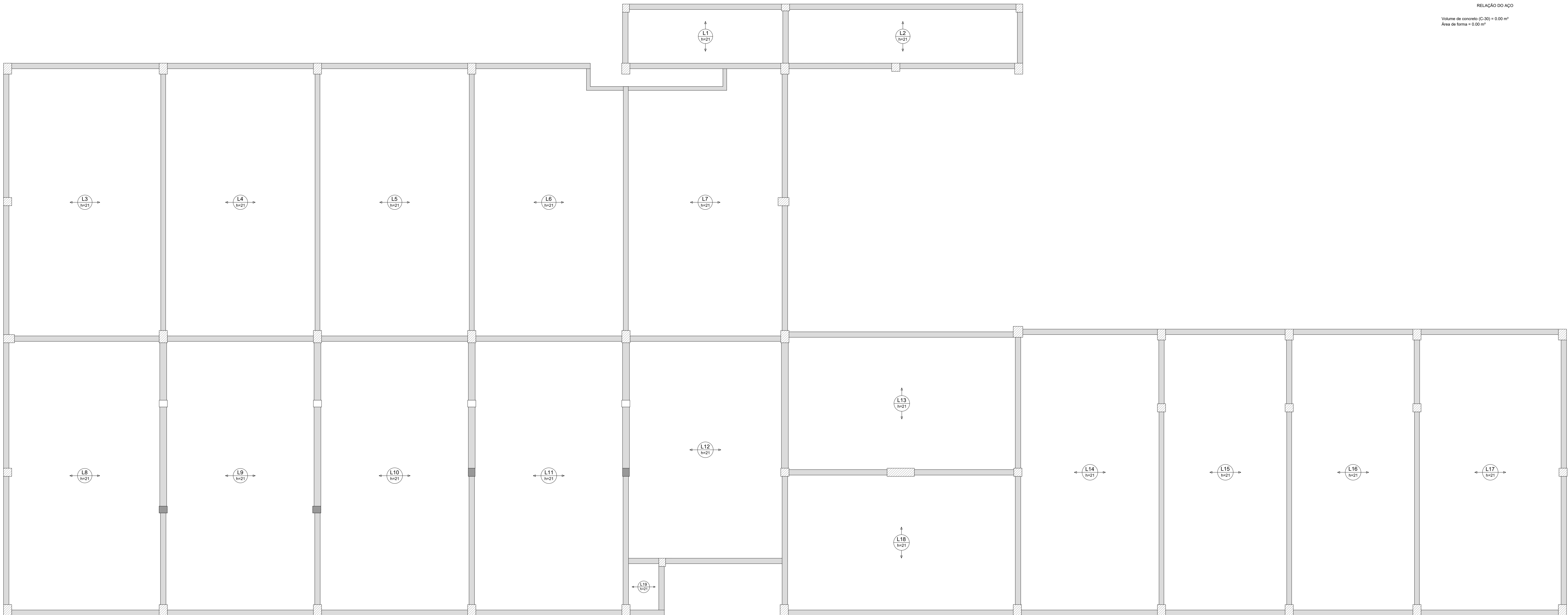


 <b>GOVERNO DO ESTADO DE RONDÔNIA</b> GOVERNO: Marcos José Rocha dos Santos	
<b>SECRETARIA DE ESTADO DA SEGURANÇA, DEFESA E CIDADANIA-SESEDEC</b>	
OBJETO: <b>CORPO DE BOMBEIROS MILITAR DE RONDONIA</b> <b>PROJ. ESTRUTURAL COMANDO GERAL DO CBMRO</b>	
ENDEREGO: <b>AVENIDA GOVERNADOR JORGE TEIXEIRA S/Nº - INDUSTRIAL - PORTO VELHO - RO</b>	LOCAL: <b>PORTO VELHO - RO</b>
CONTEUDO: <b>PLANTAS ESTRUTURAIS: PREDIO LAJES E VIGOTAS - 1º PAVIMENTO</b>	DATA: <b>24/01/2025</b>   PROCESSO: <b>0004.014091/2024-14</b>
LEGENSAS:	SETOR: <b>XX</b>   QUADRA: <b>XX</b>   LOTE: <b>XX</b>
SUPERVISÃO DE PROJETOS: <b>ISLÂNDIO DANTAS CHAVES - ENG. ELETRICISTA</b>	ESCALA: <b>DESENHO</b>
AUTORIA DO PROJETO: <b>HALEX ALBUQUERQUE</b>	INDICADA: <b>EDUARDO HERRMANN - 1º SGT BM</b>
CREA: <b>18.842/D-RO</b>	PROJETO: <b>ESTRUTURAL</b>
RESPONSÁVEL TÉCNICO PELA OBRA:	ETAPA DE PROJETO: <b>BÁSICO</b>
QUADRO DE ÁREAS:	PRANCHA: <b>38</b>
Área a Construir: <b>3.005,91 m²</b>	
Observação:	
REV: <b>01</b>	MODIFICAÇÃO: <b></b>
DATA: <b></b>	PROJETISTA: <b></b>
CADISTA: <b></b>	APPROVO: <b></b>
ESPAÇO PARA PREFEITURA E C.R.E.A.	




ARMAÇÃO POSITIVA DAS LAJES DO PAVIMENTO 1º PAVIMENTO (EIXO X)

Escala 1:75



ARMAÇÃO POSITIVA DAS LAJES DO PAVIMENTO 1º PAVIMENTO (EIXO Y)

Escala 1:75



**GOVERNO DO ESTADO DE RONDÔNIA**  
GOVERNO: Marcos José Rocha dos Santos



**SECRETARIA DE ESTADO DA SEGURANÇA, DEFESA E CIDADANIA-SESDEC**

OBJETO

CORPO DE BOMBEIROS MILITAR DE RONDONIA  
PROJ. ESTRUTURAL COMANDO GERAL DO CBMRO

ENDEREGO

AVENIDA GOVERNADOR JORGE TEIXEIRA S/Nº - INDUSTRIAL - PORTO VELHO - RO

LOCAL

PORTO VELHO - RO

CONTEÚDO

PLANTAS ESTRUTURAIS PRÉDIO LAJES E VIGOTAS - 1º PAVIMENTO

DATA

24/01/2025

PROCESSO

0004.014091/2024-14

LEGENSAS

SETOR XX QUADRA XX LOTE XX

SUPERVISÃO DE PROJETOS

ISLÂNDIO DANTAS CHAVES - ENG. ELETRICISTA

ESCALA

DESENHO

INDICADA

EDUARDO HERRMANN - 1º SGT BM

AUTORIA DO PROJETO

HALEX ALBUQUERQUE

PROJETO

ESTRUTURAL

ETAPA DE PROJETO

BÁSICO

RESPONSÁVEL TÉCNICO PELA OBRA

PRANCHA

PRANCHA

39

QUADRO DE ÁREAS

Área a Construir 3.005,91 m²

Observação:

REV

MODIFICAÇÃO

DATA

PROJETISTA

CADISTA


APROVO

01

02

03

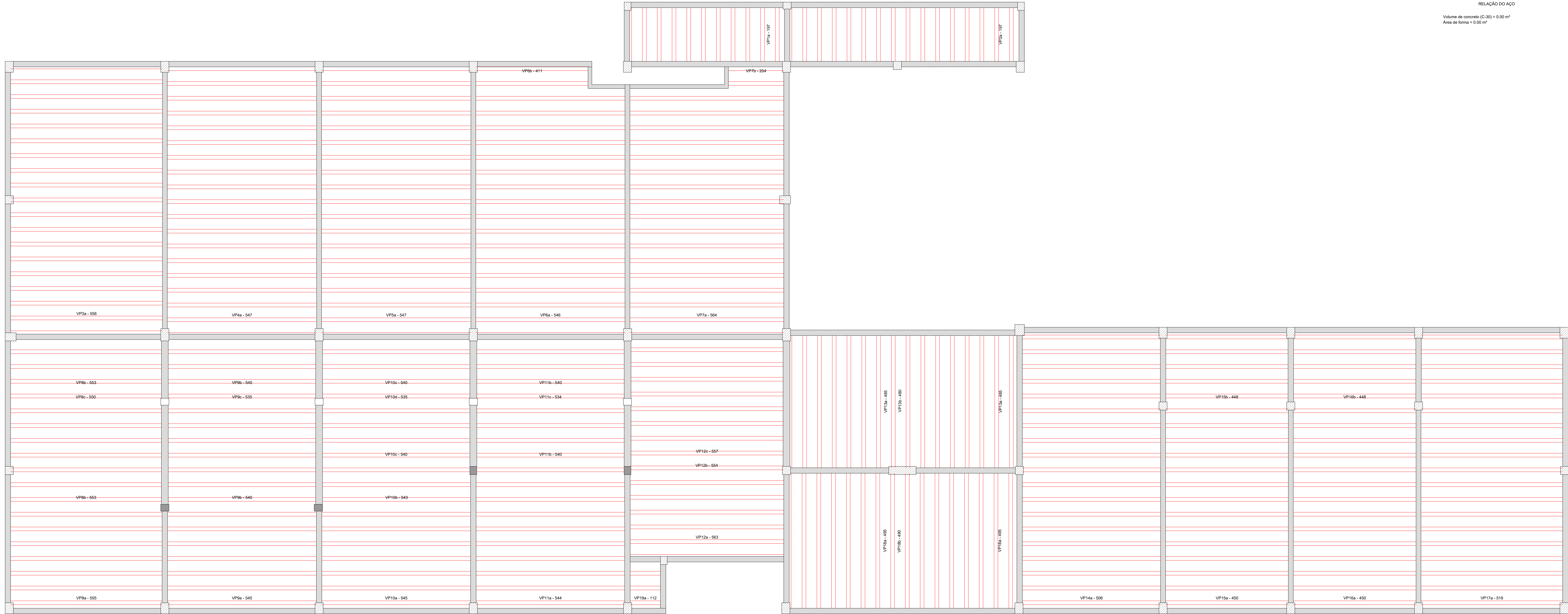
ESPAÇO PARA PREFEITURA E C.R.E.A.





RELAÇÃO DO AÇO

Volume de concreto (C-30) = 0,00 m³  
Área de forma = 0,00 m²



PLANTA DE VIGOTAS PRÉ-MOLDADAS

Escala 1:75

RELAÇÃO DO AÇO

18xVP1a	15xVP2a	18xVP3a
18xVP4a	15xVP5a	17xVP6a
VP6b	17xVP7a	VP7b
7xVP8a	11xVP9a	VP9c
7xVP10a	5xVP10b	8xVP10c
VP10d	10xVP11a	8xVP11b
VP11c	5xVP12a	VP12b
8xVP12c	14xVP13a	VP13b
18xVP14a	14xVP15a	5xVP15b
14xVP16a	5xVP16b	19xVP17a
14xVP18a	VP18b	3xVP19a

ACO	N	DIAM (mm)	QUANT	C.UNIT (cm)	C.TOTAL (cm)
CASO	1	6.3	75	219	16425
	2	6.3	4	228	904
	3	6.3	9	134	1206
	4	8.0	28	378	18136
	5	8.0	33	574	18942
	6	8.0	42	568	23772
	7	8.0	3	571	1713
	8	8.0	81	561	45441
	9	8.0	0	556	3336
	10	8.0	0	564	5076
	11	8.0	30	565	16950
	12	8.0	3	555	1665
	13	8.0	15	584	8760
	14	8.0	3	575	1725
	15	8.0	24	578	13872
	16	8.0	42	506	21252
	17	8.0	3	501	1503
	18	8.0	57	527	30039
	19	8.0	84	471	39564
	20	8.0	30	469	14070
	21	8.0	57	540	30780
	22	8.0	42	516	21672
	23	8.0	3	511	1533
	24	10.0	54	578	31104
	25	10.0	108	567	61236
	26	10.0	51	566	28866
	27	10.0	3	431	1293
	28	10.0	51	564	28754

RESUMO DO AÇO

ACO	DIAM (mm)	C. TOTAL (m)	PESO + 0% (kg)
CASO	6.3	185.3	45.4
	8.0	3177.9	1254
	10.0	1022.8	938.9

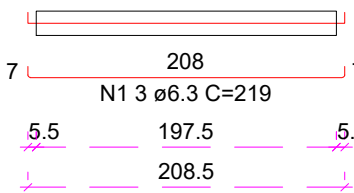
PESO TOTAL (kg)

CASO 2238.2

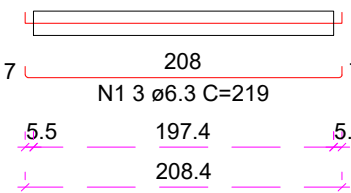
Volume de concreto (C-30) = 0.00 m³

Área de forma = 0.00 m²

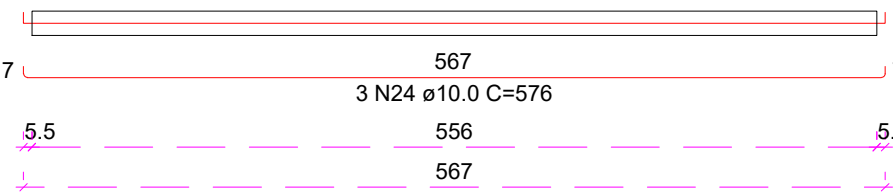
VP1a (10 unidades)  
(L1)  
ESC 1:50



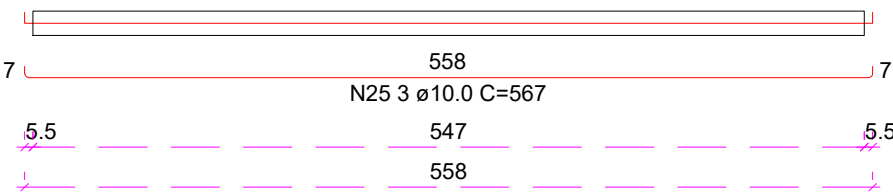
VP2a (15 unidades)  
(L2)  
ESC 1:50



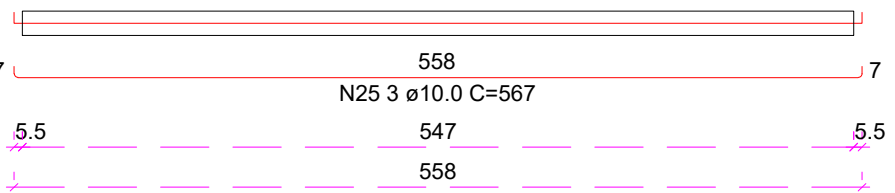
VP3a (18 unidades)  
(L3)  
ESC 1:50



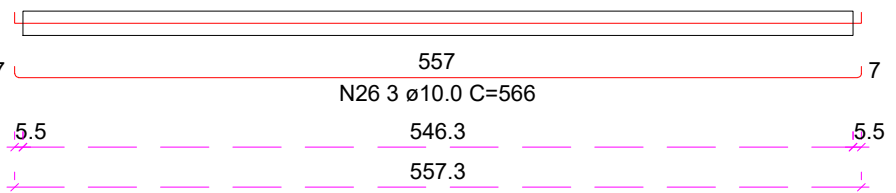
VP4a (18 unidades)  
(L4)  
ESC 1:50



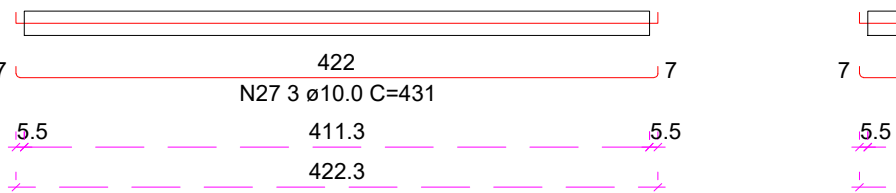
VP5a (18 unidades)  
(L5)  
ESC 1:50



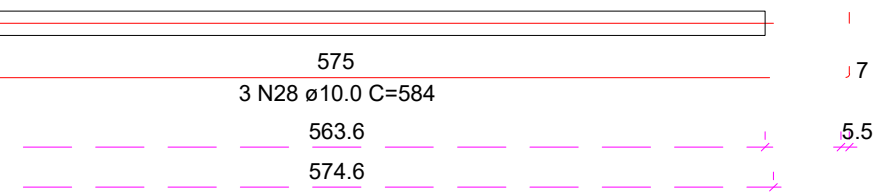
VP6a (17 unidades)  
(L6)  
ESC 1:50



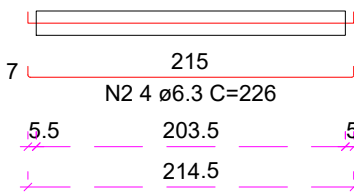
VP6b (1 unidades)  
(L8)  
ESC 1:50



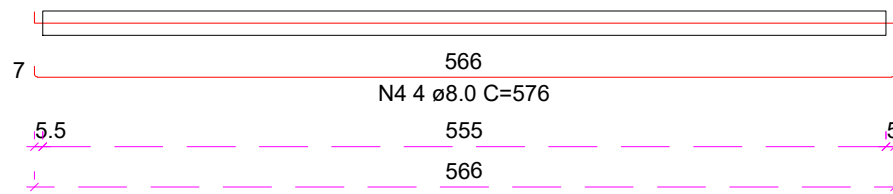
VP7a (17 unidades)  
(L7)  
ESC 1:50



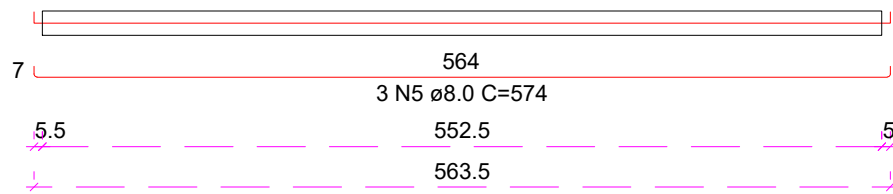
VP7b (1 unidades)  
(L7)  
ESC 1:50



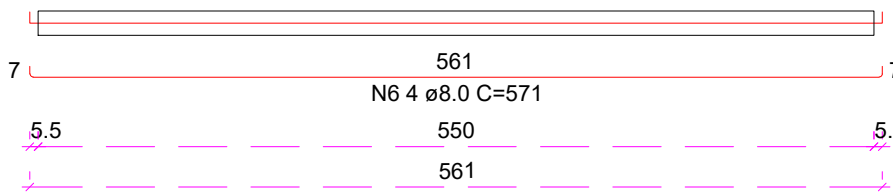
VP8a (7 unidades)  
(L8)  
ESC 1:50



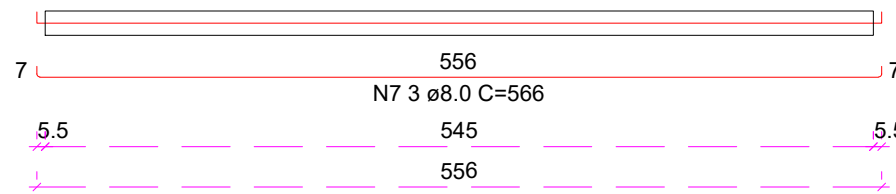
VP8b (11 unidades)  
(L8)  
ESC 1:50



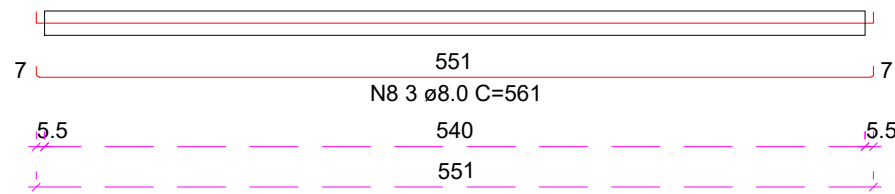
VP8c (1 unidades)  
(L8)  
ESC 1:50



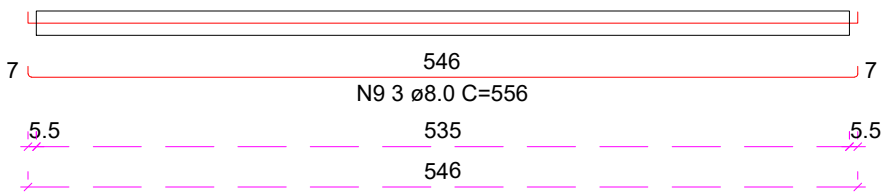
VP9a (7 unidades)  
(L9)  
ESC 1:50



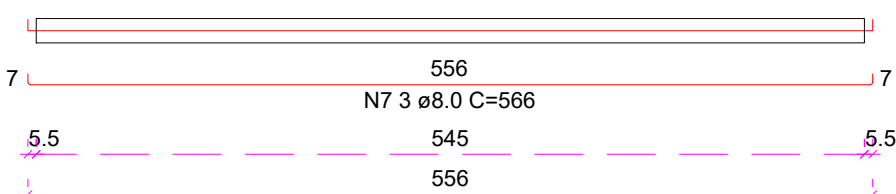
VP9b (11 unidades)  
(L9)  
ESC 1:50



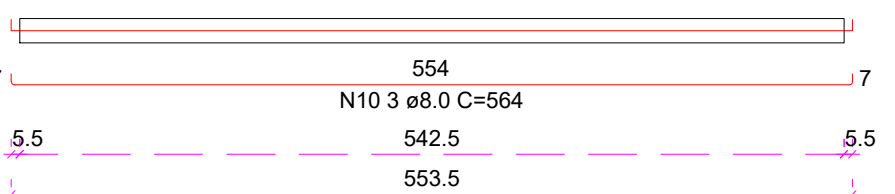
VP9c (1 unidades)  
(L9)  
ESC 1:50



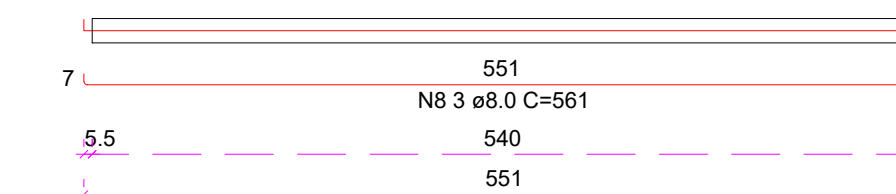
VP10a (7 unidades)  
(L10)  
ESC 1:50



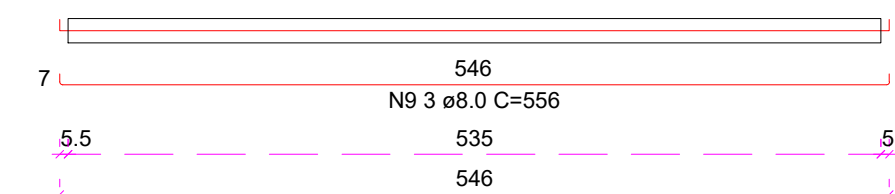
VP10b (3 unidades)  
(L10)  
ESC 1:50



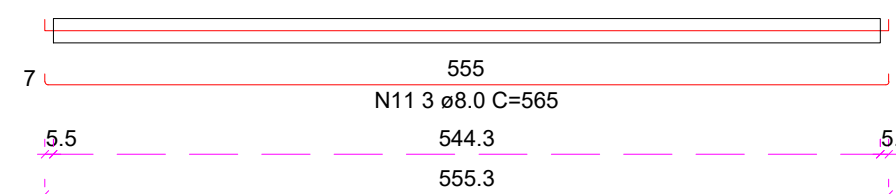
VP10c (8 unidades)  
(L10)  
ESC 1:50



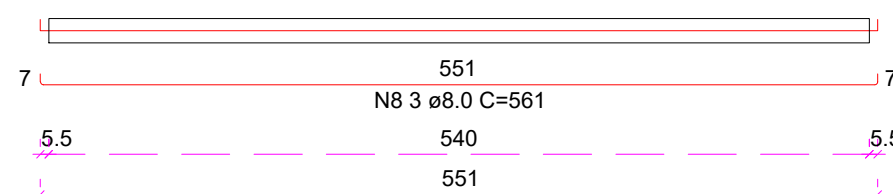
VP10d (1 unidades)  
(L10)  
ESC 1:50



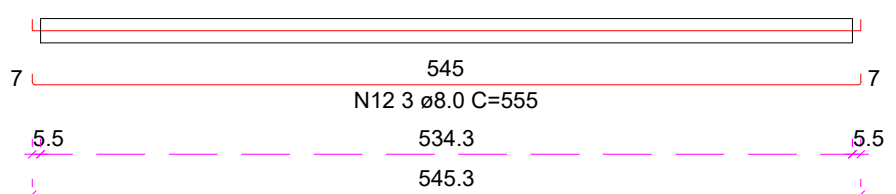
VP11a (10 unidades)  
(L11)  
ESC 1:50



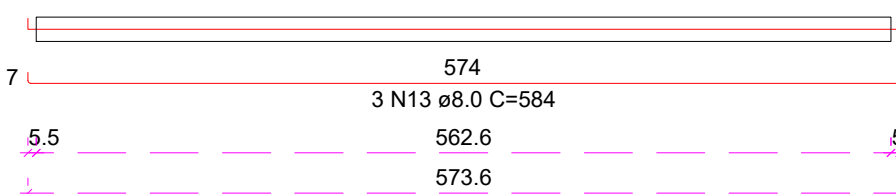
VP11b (8 unidades)  
(L11)  
ESC 1:50



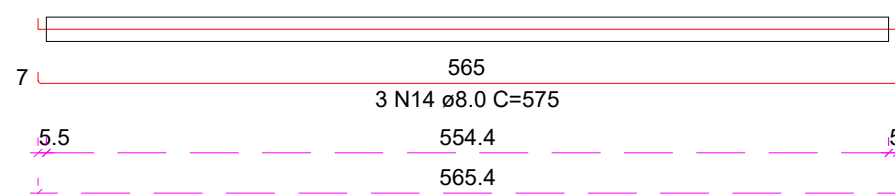
VP11c (1 unidades)  
(L11)  
ESC 1:50



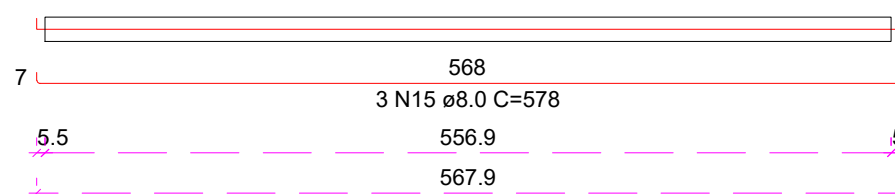
VP12a (5 unidades)  
(L12)  
ESC 1:50



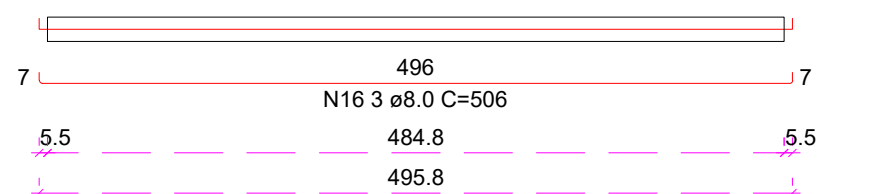
VP12b (1 unidades)  
(L12)  
ESC 1:50



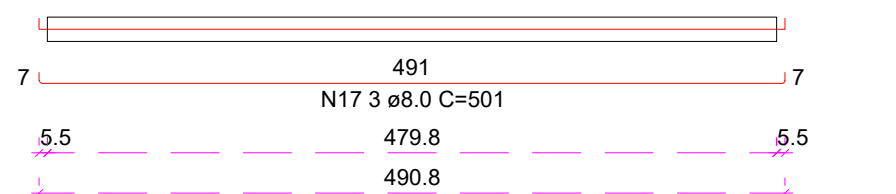
VP12c (8 unidades)  
(L12)  
ESC 1:50



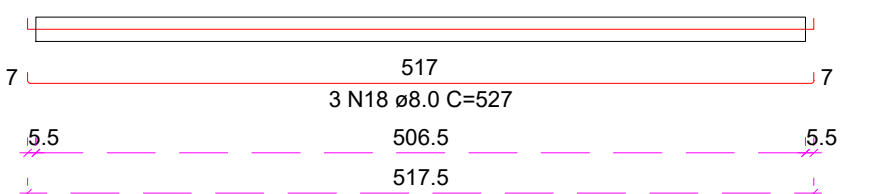
VP13a (14 unidades)  
(L13)  
ESC 1:50



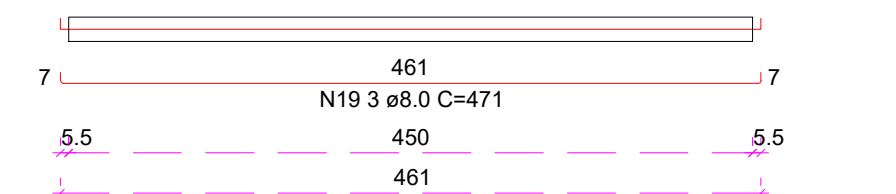
VP13b (1 unidades)  
(L13)  
ESC 1:50



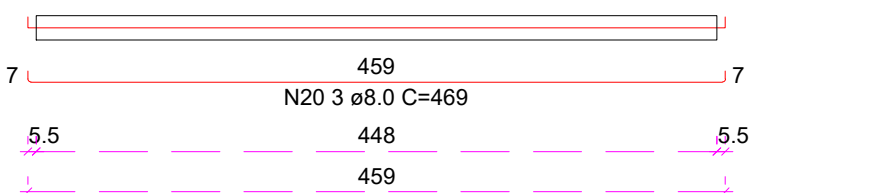
VP14a (19 unidades)  
(L14)  
ESC 1:50



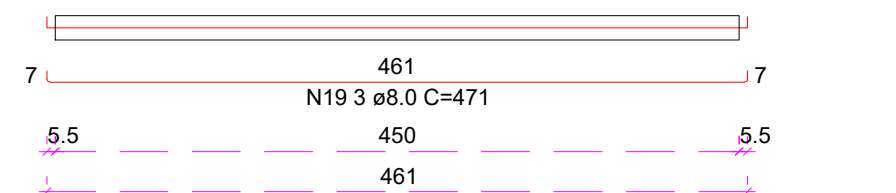
VP15a (14 unidades)  
(L15)  
ESC 1:50



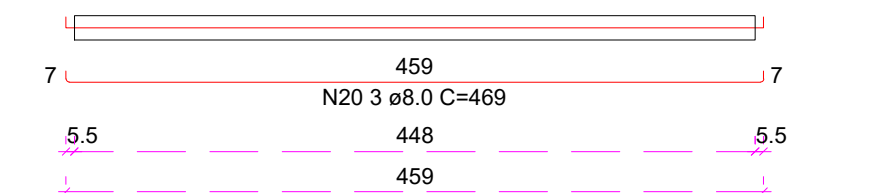
VP15b (5 unidades)  
(L15)  
ESC 1:50



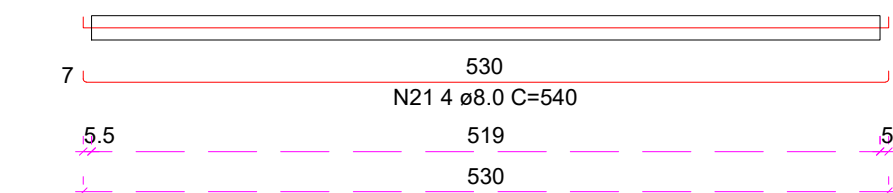
VP16a (14 unidades)  
(L16)  
ESC 1:50



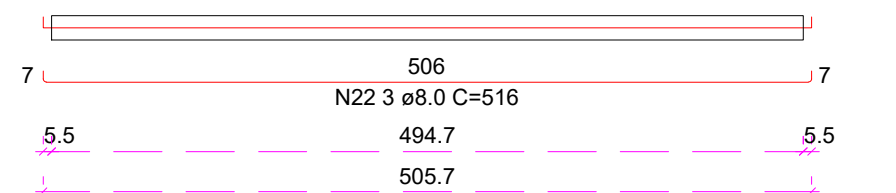
VP16b (5 unidades)  
(L16)  
ESC 1:50



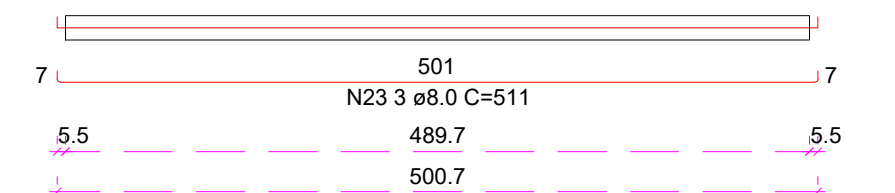
VP17a (19 unidades)  
(L17)  
ESC 1:50



VP18a (14 unidades)  
(L18)  
ESC 1:50



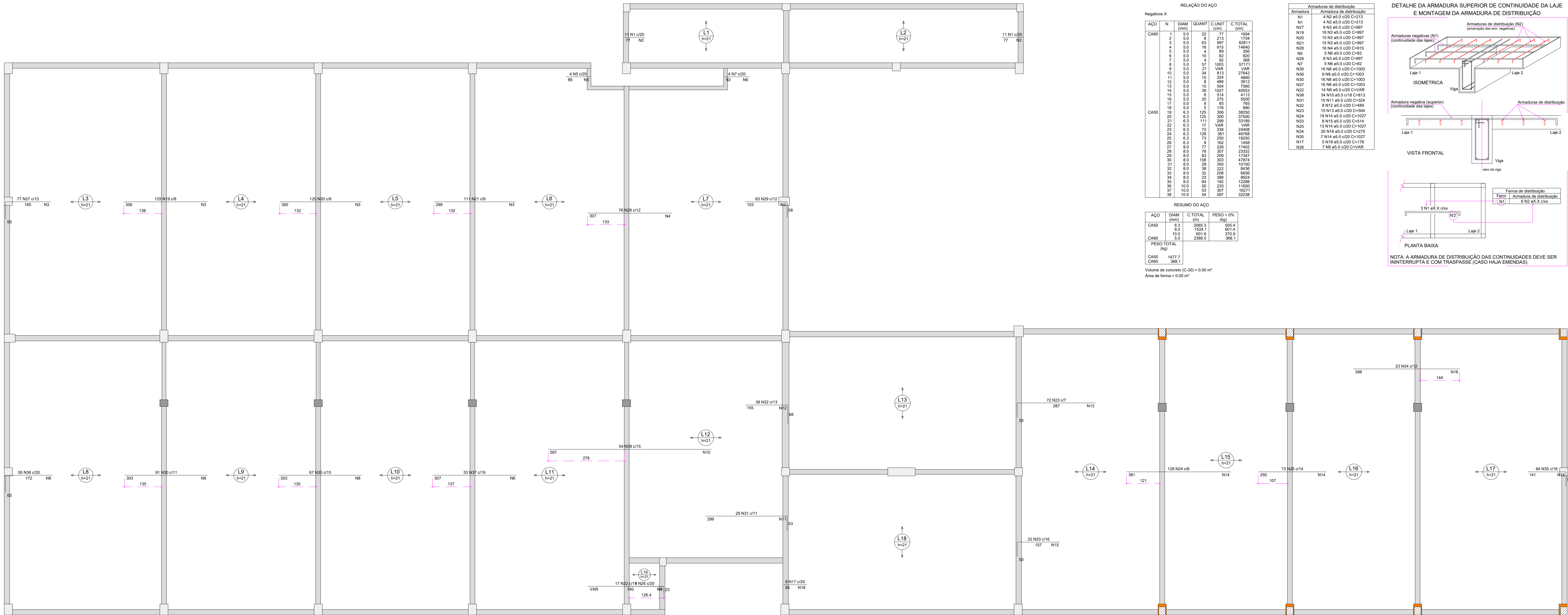
VP18b (1 unidades)  
(L18)  
ESC 1:50



VP19a (3 unidades)  
(L19)  
ESC 1:50

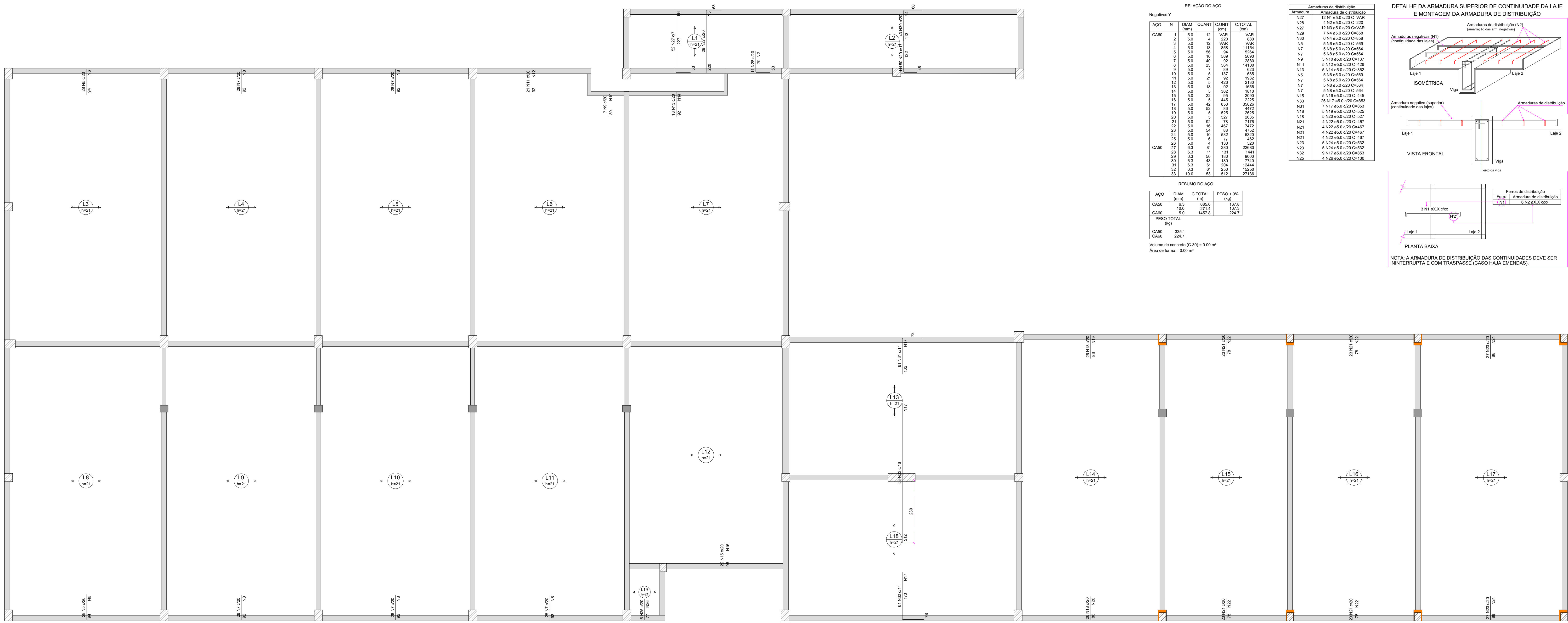


 <b>GOVERNO DO ESTADO DE RONDÔNIA</b> GOVERNO: Marcos José Rocha dos Santos	
<b>SECRETARIA DE ESTADO DA SEGURANÇA, DEFESA E CIDADANIA-SESEDEC</b>	
OBJETO: <b>CORPO DE BOMBEIROS MILITAR DE RONDONIA</b> <b>PROJ. ESTRUTURAL COMANDO GERAL DO CBMRO</b>	
ENDEREÇO: <b>AVENIDA GOVERNADOR JORGE TEIXEIRA SINº - INDUSTRIAL - PORTO VELHO - RO</b>	LOCAL: <b>PORTO VELHO - RO</b>
CONTEÚDO: <b>PLANTAS ESTRUTURAIS PRÉDIO LAJES E VIGOTAS - 1º PAVIMENTO</b>	DATA: <b>24/01/2025</b>
LEGENSAS: <b>CREA 18.842/20-RO</b>	PROCESSO: <b>0004.014091/2024-14</b>
SUPERVISÃO DE PROJETOS: <b>ISLÂNDIO DANTAS CHAVES - ENG. ELETRICISTA</b>	SETOR: <b>XX</b>
AUTORIA DO PROJETO: <b>HALEX ALBUQUERQUE CREA 18.842/20-RO</b>	QUADRA: <b>XX</b>
RESPONSÁVEL TÉCNICO PELA OBRA: <b>CREA 18.842/20-RO</b>	LOTE: <b>XX</b>
ETAPA DE PROJETO: <b>BÁSICO</b>	
PRANCHA: <b>40</b>	
QUADRO DE ÁREAS: <b>Área a Construir 3,005,91 m²</b>	
Observação:	
REV: <b>01</b>	MODIFICAÇÃO: <b></b>
DATA: <b></b>	PROJETISTA: <b></b>
CADISTA: <b></b>	APROVO: <b></b>
ESPAÇO PARA PREFEITURA E C.R.E.A.	



ARMAÇÃO NEGATIVA DAS LAJES DO PAVIMENTO 2º PAVIMENTO (EIXO X)

Escala 1/75

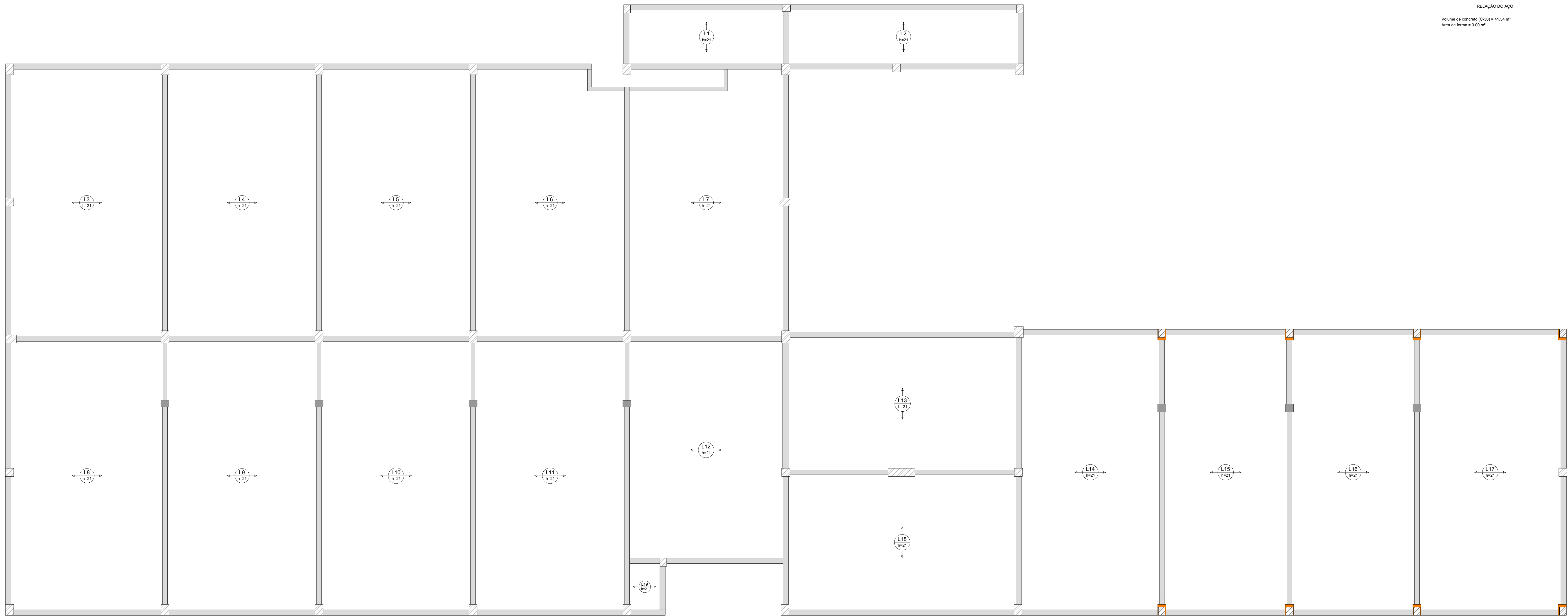


ARMAÇÃO NEGATIVA DAS LAJES DO PAVIMENTO 2º PAVIMENTO (EIXO Y)

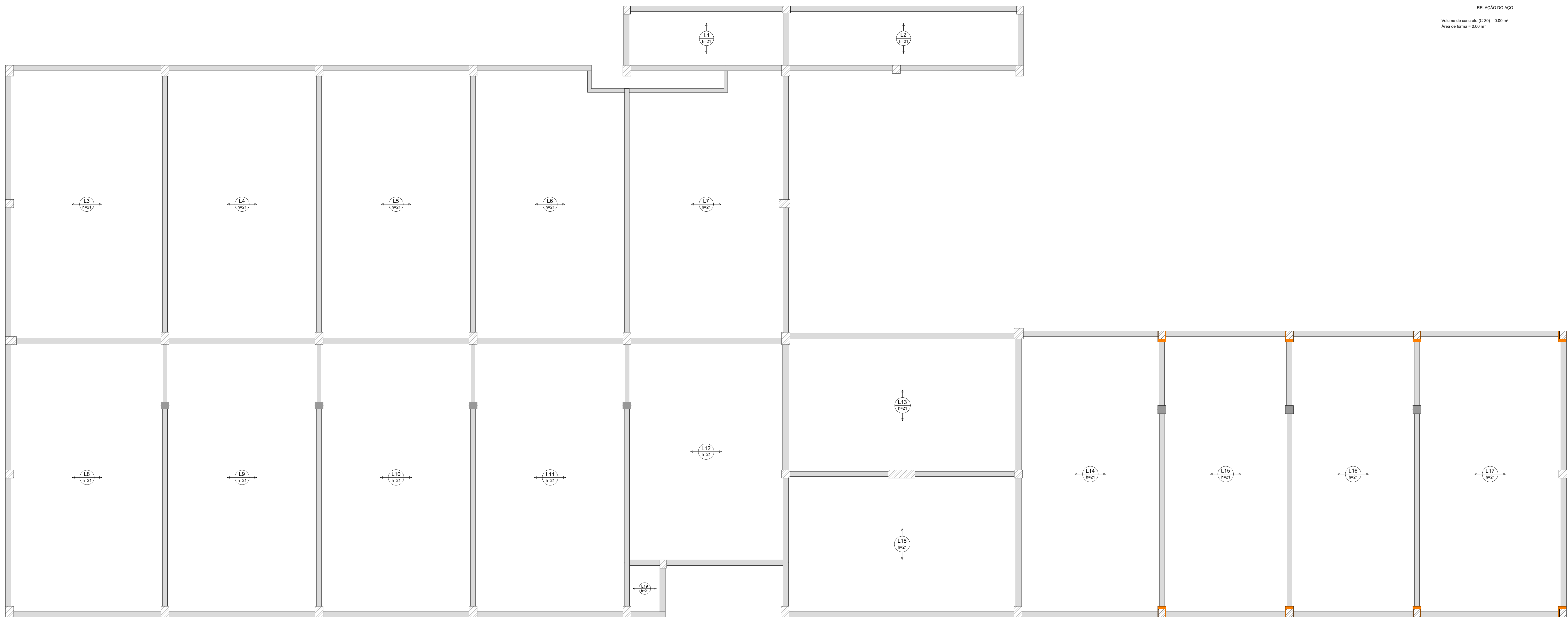
Escala 1/75

 <b>GOVERNO DO ESTADO DE RONDÔNIA</b> GOVERNO: Marcos José Rocha dos Santos			
<b>SECRETARIA DE ESTADO DA SEGURANÇA, DEFESA E CIDADANIA-SESDC</b>			
OBJETO: <b>CORPO DE BOMBEIROS MILITAR DE RONDONIA</b> <b>PROJ. ESTRUTURAL COMANDO GERAL DO CBMRO</b>			
ENDEREGO: <b>AVENIDA GOVERNADOR JORGE TEIXEIRA S/Nº - INDUSTRIAL - PORTO VELHO - RO</b>	LOCAL: <b>PORTO VELHO - RO</b>		
CONTENIDO: <b>PLANTAS ESTRUTURAIS PRÉDIO LAJES E VIGOTAS - 2º PAVIMENTO</b>	DATA: <b>24/01/2025</b>	PROCESSO: <b>0004.014091/2024-14</b>	
LEGENSAS:	SETOR: <b>XX</b>	QUADRA: <b>XX</b>	LOTE: <b>XX</b>
SUPERVISÃO DE PROJETOS: <b>ISLÂNDIO DANTAS CHAVES - ENG. ELETRICISTA</b>	ESCALA: <b>INDICADA</b>	DESENHO: <b>EDUARDO HERRMANN - 1º SGT BM</b>	
AUTORIA DO PROJETO: <b>HALEX ALBUQUERQUE CREA 18.842/D-RO</b>	PROJETO: <b>ESTRUTURAL</b>		
RESPONSÁVEL TÉCNICO PELA OBRA:	ETAPA DE PROJETO: <b>BÁSICO</b>		
QUADRO DE ÁREAS:	PRANCHA: <b>41</b>		
Área a Construir: <b>3.005,91 m²</b>			
Observação:			
REV	MODIFICAÇÃO	DATA	PROJETISTA CADISTA APROVO
01			
02			
03			
ESPAÇO PARA PREFEITURA E C.R.E.A.			



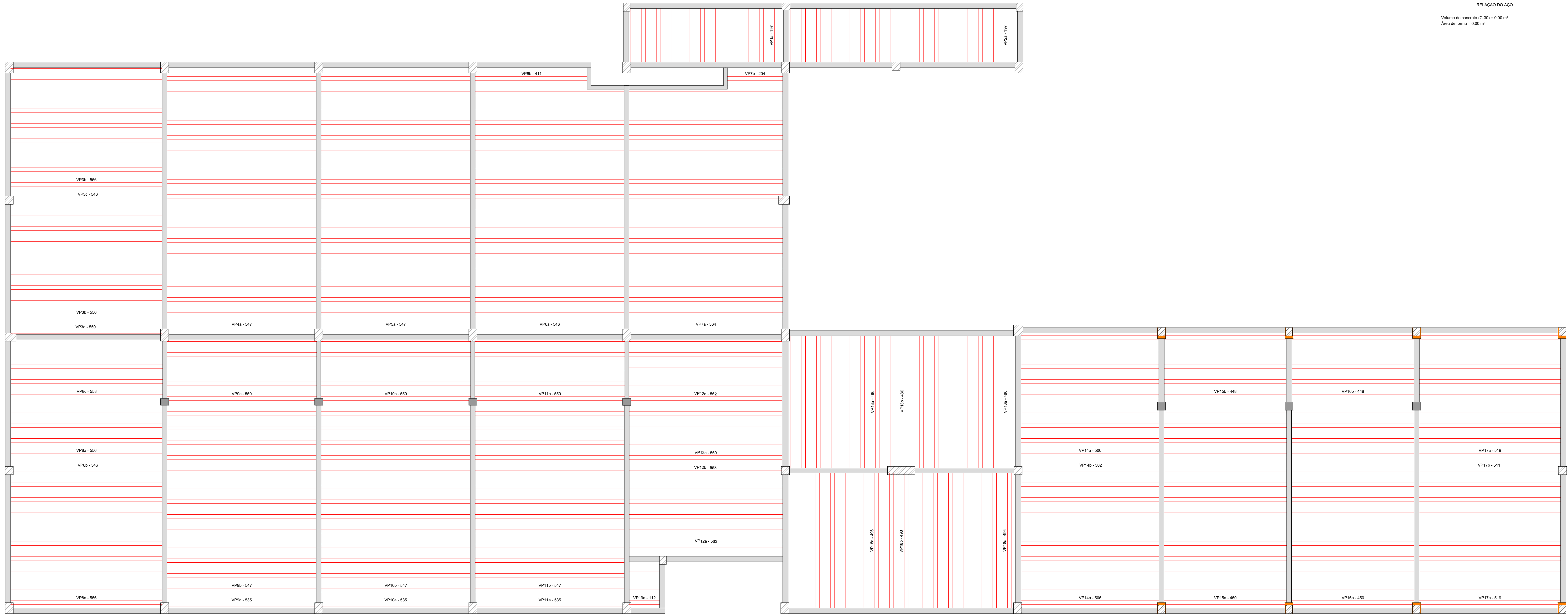


ARMAÇÃO POSITIVA DAS LAJES DO PAVIMENTO 2º PAVIMENTO (EIXO X)



ARMAÇÃO POSITIVA DAS LAJES DO PAVIMENTO 2º PAVIMENTO (EIXO Y)

 <b>GOVERNO DO ESTADO DE RONDÔNIA</b> GOVERNO: Marcos José Rocha dos Santos				
 <b>SECRETARIA DE ESTADO DA SEGURANÇA, DEFESA E CIDADANIA-SEDEC</b>				
OBJETO: <b>CORPO DE BOMBEIROS MILITAR DE RONDONIA</b> <b>PROJ. ESTRUTURAL COMANDO GERAL DO CBMRO</b>				
ENDEREGO: <b>AVENIDA GOVERNADOR JORGE TEIXEIRA S/Nº - INDUSTRIAL - PORTO VELHO - RO</b>		LOCAL: <b>PORTO VELHO - RO</b>		
CONTENIDO: <b>PLANTAS ESTRUTURAIS PRÉDIO LAJES E VIGOTAS - 2º PAVIMENTO</b>		DATA: <b>24/01/2025</b> PROCESSO: <b>0004.014091/2024-14</b>		
LEGENSAS:		SETOR: <b>XX</b>	QUADRA: <b>XX</b>	LOTE: <b>XX</b>
SUPERVISÃO DE PROJETOS: <b>ISLÂNDIO DANTAS CHAVES - ENG. ELETRICISTA</b>		ESCALA: <b>INDICADA</b>	DESENHO: <b>EDUARDO HERRMANN - 1º SGT BM</b>	
AUTORIA DO PROJETO: <b>HALEX ALBUQUERQUE</b>		PROJETO: <b>ESTRUTURAL</b>		
RESPONSÁVEL TÉCNICO PELA OBRA:		ETAPA DE PROJETO: <b>BÁSICO</b>		
QUADRO DE ÁREAS:		PRANCHA: <b>42</b>		
Área a Construir: <b>3.005,91 m²</b>				
Observação:				
REV.	MODIFICAÇÃO	DATA	PROJETISTA	CADISTA
01				
02				
03				
ESPAÇO PARA PREFEITURA E C.R.E.A.				



RELACÃO DO AÇO  
Volume de concreto (C-30) = 0,00 m³  
Área de forma = 0,00 m²

PLANTA DE VIGOTAS PRÉ-MOLDADAS  
Escala 1:75

RELACÃO DO AÇO

10xVP1a	15xVP2a	VP3a
16xVP3b	VP3c	18xVP4a
18xVP5a	17xVP6a	VP6b
17xVP7a	VP7b	13xVP8a
VP8b	4xVP9c	VP9a
13xVP10b	4xVP10c	VP10a
13xVP11b	4xVP11c	VP11a
VP12a	4xVP12c	13xVP13a
2xVP13b	8xVP14a	6xVP14b
4xVP14c	14xVP15a	5xVP15b
14xVP16a	5xVP16b	18xVP17a
VP17c	3xVP18a	13xVP18b
		2xVP18c

ACÓ	N	DIAM (mm)	QUANT	C.UNIT (cm)	C.TOTAL (cm)
CASO	1	8.3	30	210	6300
	2	6.3	45	225	10125
	3	6.3	3	433	1299
	4	6.3	9	134	1206
	5	8.0	40	511	22440
	6	8.0	64	577	36928
	7	8.0	4	567	2268
	8	8.0	54	582	31428
	9	8.0	171	568	97128
	10	8.0	51	567	28917
	11	8.0	51	590	30090
	12	8.0	3	229	687
	13	8.0	6	556	3336
	14	8.0	27	581	15687
	15	8.0	3	676	2028
	16	8.0	12	583	6996
	17	8.0	36	507	18252
	18	8.0	6	501	3006
	19	8.0	27	527	14229
	20	8.0	18	523	9414
	21	8.0	12	525	6300
	22	8.0	84	471	39564
	23	8.0	30	469	14070
	24	8.0	39	517	20163
	25	8.0	6	511	3066
	26	10.0	3	555	1665
	27	10.0	64	544	20864
	28	10.0	3	536	1608
	29	12.5	26	580	15080
	30	12.5	2	570	1140
	31	12.5	8	581	4648

RESUMO DO AÇO

ACÓ	DIAM (mm)	C.TOTAL (m)	PESO + 0% (kg)
CASO	6.3	92	47
	8.0	4075.8	1668.2
	10.0	326.5	201.3
	12.5	208.7	201

PESO TOTAL (kg) 2057.5

Volume de concreto (C-30) = 0.00 m³

Área de forma = 0.00 m²



**GOVERNO DO ESTADO DE RONDÔNIA**  
GOVERNO: Marcos José Rocha dos Santos



**SECRETARIA DE ESTADO DA SEGURANÇA, DEFESA E CIDADANIA-SESEC**

OBJETO

**CORPO DE BOMBEIROS MILITAR DE RONDONIA**  
**PROJ. ESTRUTURAL COMANDO GERAL DO CBMRO**

ENDEREÇO

AVENIDA GOVERNADOR JORGE TEIXEIRA SIN - INDUSTRIAL - PORTO VELHO - RO

LOCAL

PORTO VELHO - RO

CONTEÚDO

PLANTAS ESTRUTURAIS PRÉDIO LAJES E VIGOTAS - 2º PAVIMENTO

DATA

24/01/2025

LEGENSAS

SUPERVISÃO DE PROJETOS

SETOR

XX

PROJETO

ISLANDIO DANTAS CHAVES - ENG. ELETRICISTA

QUADRA

XX

AUTORIA DO PROJETO

HALEX ALBUQUERQUE

DESENHO

EDUARDO HERRMANN - 1º SGT BM

PROJETO

CREA 18.84220-RO

INDICADA

XX

ETAPA DE PROJETO

BÁSICO

PRANCHA

43

RESPONSÁVEL TÉCNICO PELA OBRA

Área a Construir

3.005,91 m²

QUADRO DE ÁREAS

Área a Construir

3.005,91 m²

Observação:

ESPAÇO PARA PREFEITURA E C.R.E.A.

REV

01

02

03

MODIFICAÇÃO

DATA

PROJETISTA

CADISTA

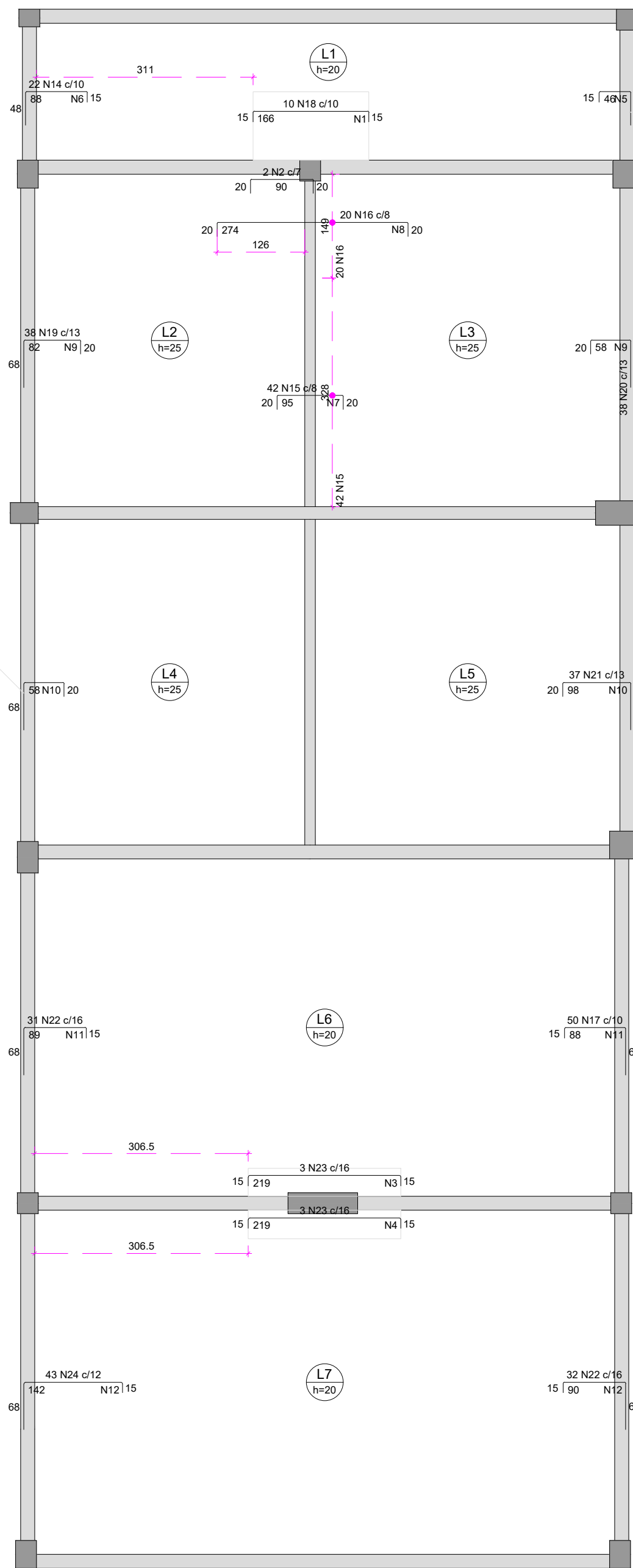
APPROVO

01

02

03





ARMAÇÃO NEGATIVA DAS LAJES DO PAVIMENTO ÁREA TÉCNICA (EIXO X)

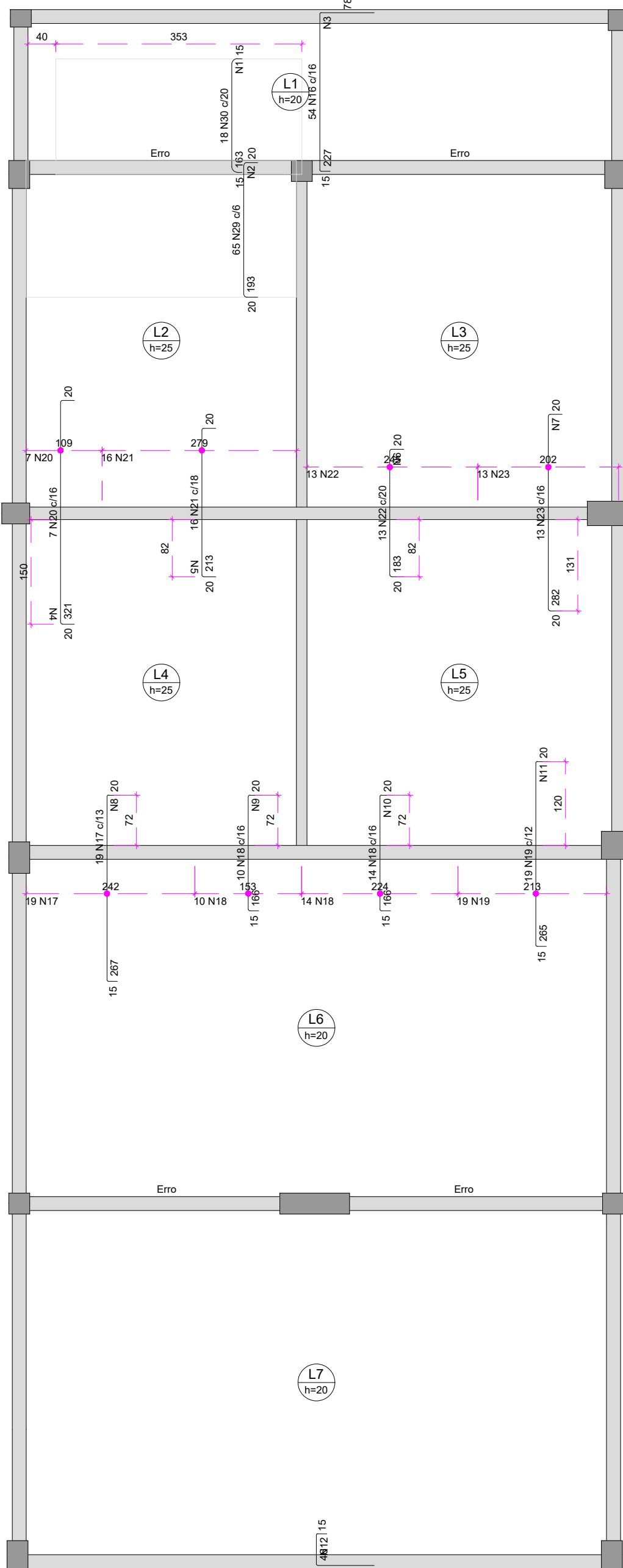
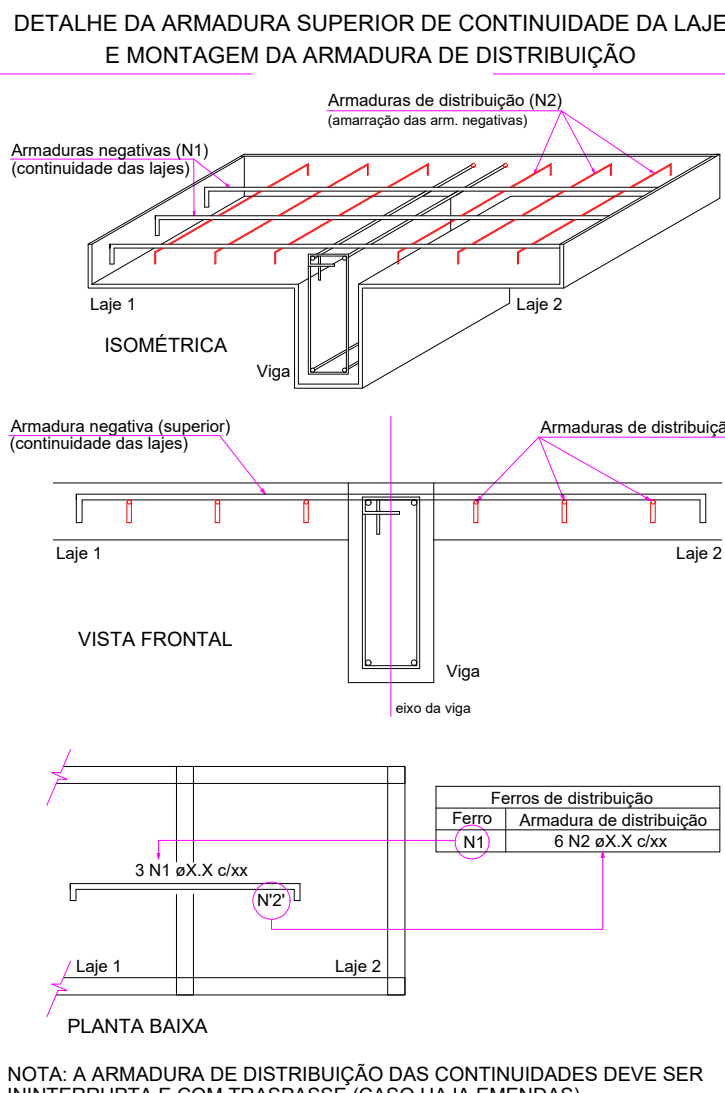
Armaduras de distribuição				
Armadura	Nº	DIAM.	QUANT.	C.TOTAL
N1	17	Nº 10	13	169
N2	17	Nº 10	13	169
N3	17	Nº 10	13	169
N4	17	Nº 10	13	169
N5	17	Nº 10	13	169
N6	17	Nº 10	13	169
N7	17	Nº 10	13	169
N8	17	Nº 10	13	169
N9	17	Nº 10	13	169
N10	17	Nº 10	13	169
N11	17	Nº 10	13	169
N12	17	Nº 10	13	169
N13	17	Nº 10	13	169
N14	17	Nº 10	13	169
N15	17	Nº 10	13	169
N16	17	Nº 10	13	169
N17	17	Nº 10	13	169
N18	17	Nº 10	13	169
N19	17	Nº 10	13	169
N20	17	Nº 10	13	169
N21	17	Nº 10	13	169
N22	17	Nº 10	13	169
N23	17	Nº 10	13	169
N24	17	Nº 10	13	169

Relação do Aço				
ACO	Nº	DIAM.	QUANT.	C.TOTAL
CAO	1	10	13	169
CAO	2	10	13	169
CAO	3	10	13	169
CAO	4	10	13	169
CAO	5	10	13	169
CAO	6	10	13	169
CAO	7	10	13	169
CAO	8	10	13	169
CAO	9	10	13	169
CAO	10	10	13	169
CAO	11	10	13	169
CAO	12	10	13	169
CAO	13	10	13	169
CAO	14	10	13	169
CAO	15	10	13	169
CAO	16	10	13	169
CAO	17	10	13	169
CAO	18	10	13	169
CAO	19	10	13	169
CAO	20	10	13	169
CAO	21	10	13	169
CAO	22	10	13	169
CAO	23	10	13	169
CAO	24	10	13	169

Resumo do Aço				
ACO	Nº	DIAM.	C.TOTAL	PESO + 0%
CAO	1	10	13	169
CAO	2	10	13	169
CAO	3	10	13	169
CAO	4	10	13	169
CAO	5	10	13	169
CAO	6	10	13	169
CAO	7	10	13	169
CAO	8	10	13	169
CAO	9	10	13	169
CAO	10	10	13	169
CAO	11	10	13	169
CAO	12	10	13	169
CAO	13	10	13	169
CAO	14	10	13	169
CAO	15	10	13	169
CAO	16	10	13	169
CAO	17	10	13	169
CAO	18	10	13	169
CAO	19	10	13	169
CAO	20	10	13	169
CAO	21	10	13	169
CAO	22	10	13	169
CAO	23	10	13	169
CAO	24	10	13	169

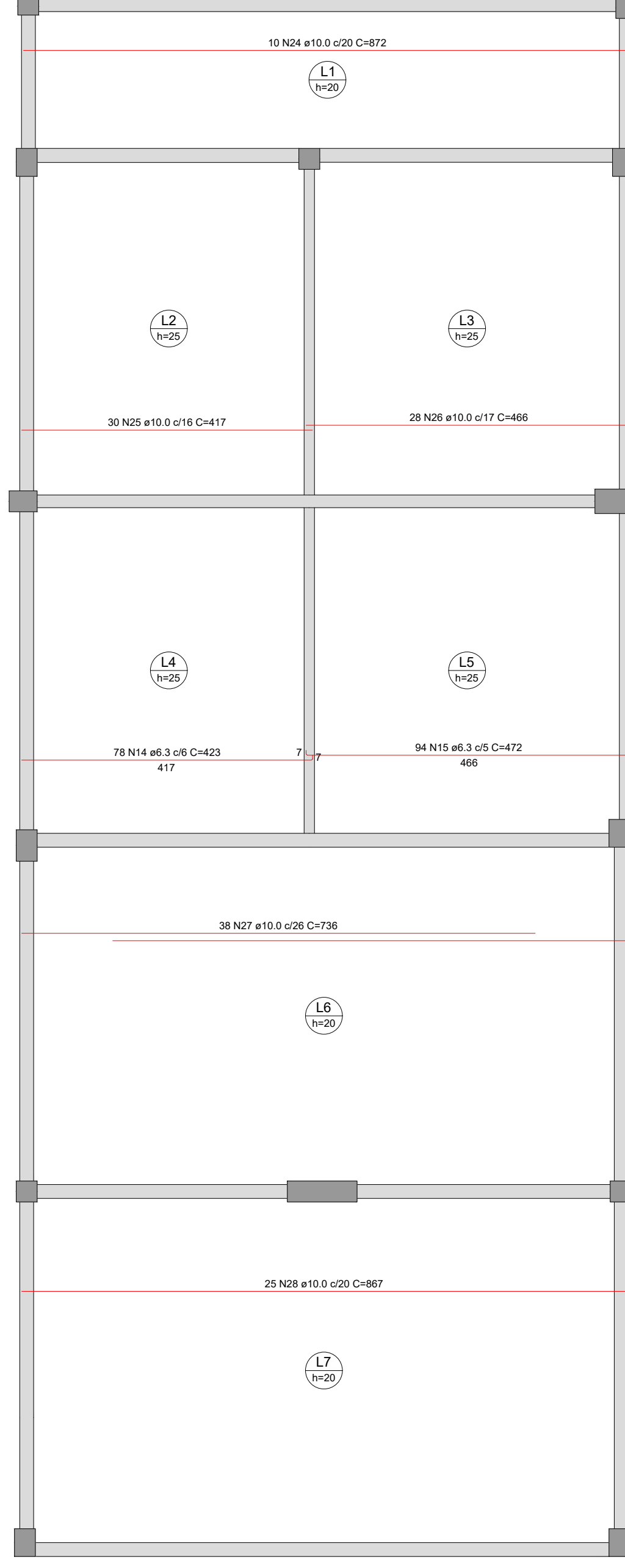
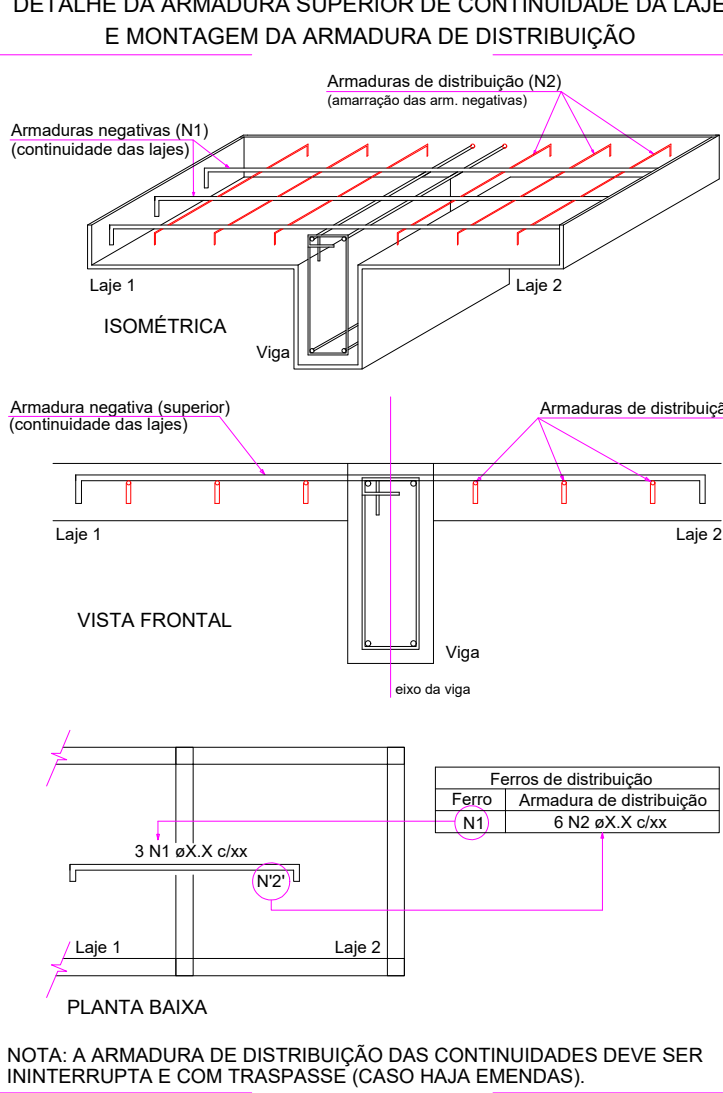
Volume de concreto (C-30) = 0,00 m³

Área de forma = 0,00 m²



ARMAÇÃO NEGATIVA DAS LAJES DO PAVIMENTO ÁREA TÉCNICA (EIXO Y)

Armaduras de distribuição				
Armadura	Nº	DIAM.	QUANT.	C.TOTAL
N1	17	Nº 10	13	169
N2	17	Nº 10	13	169
N3	17	Nº 10	13	169
N4	17	Nº 10	13	169
N5	17	Nº 10	13	169
N6	17	Nº 10	13	169
N7	17	Nº 10	13	169
N8	17	Nº 10	13	169
N9	17	Nº 10	13	169
N10	17	Nº 10	13	169
N11	17	Nº 10	13	169
N12	17	Nº 10	13	169
N13	17	Nº 10	13	169
N14	17	Nº 10	13	169
N15	17	Nº 10	13	169
N16	17	Nº 10	13	169
N17	17	Nº 10	13	169
N18	17	Nº 10	13	169
N19	17	Nº 10	13	169
N20	17	Nº 10	13	169
N21	17	Nº 10	13	169
N22	17	Nº 10	13	169
N23	17	Nº 10	13	169
N24	17	Nº 10	13	169



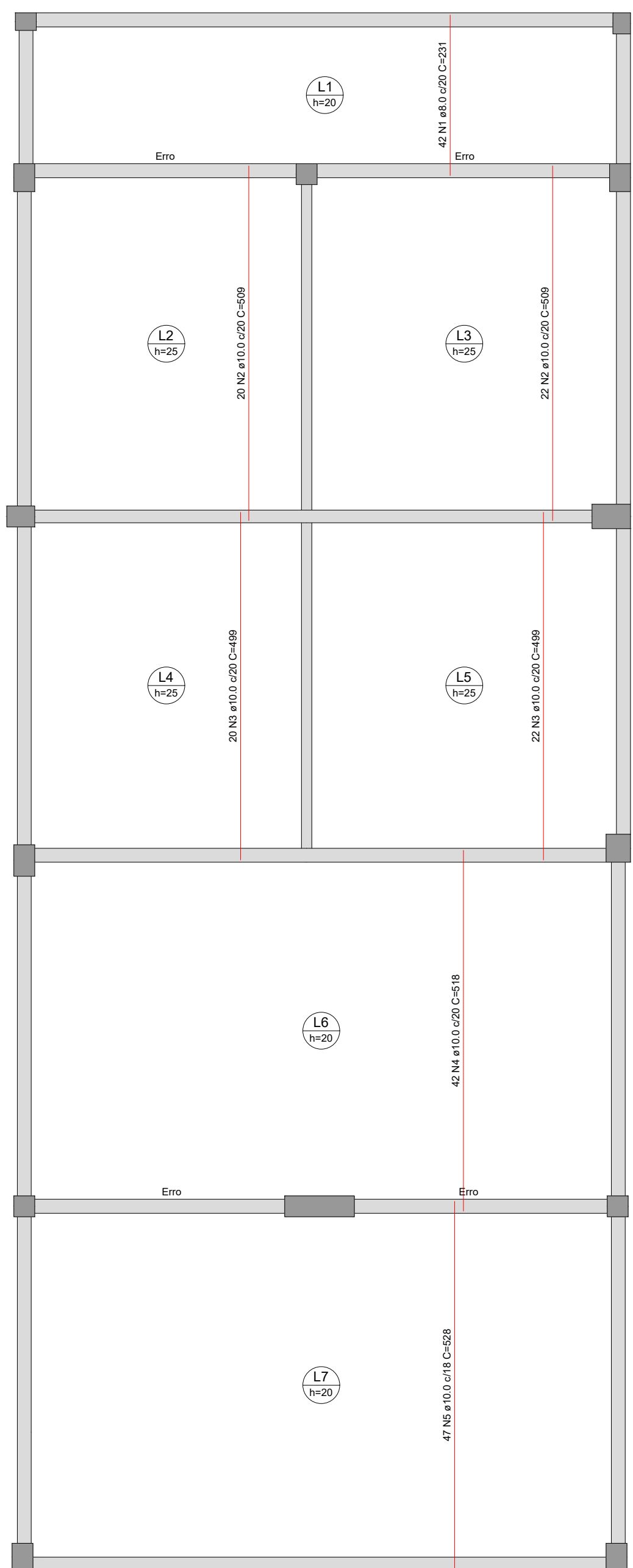
ARMAÇÃO POSITIVA DAS LAJES DO PAVIMENTO ÁREA TÉCNICA (EIXO X)

Relação do Aço				
ACO	Nº	DIAM.	QUANT.	C.TOTAL
CAO	1	10	13	169
CAO	2	10	13	169
CAO	3	10	13	169
CAO	4	10	13	169
CAO	5	10	13	169
CAO	6	10	13	169
CAO	7	10	13	169
CAO	8	10	13	169
CAO	9	10	13	169
CAO	10	10	13	169
CAO	11	10	13	169
CAO	12	10	13	169
CAO	13	10	13	169
CAO	14	10	13	169
CAO	15	10	13	169
CAO	16	10	13	169
CAO	17	10	13	169
CAO	18	10	13	169
CAO	19	10	13	169
CAO	20	10	13	169
CAO	21	10	13	169
CAO	22	10	13	169
CAO	23	10	13	169
CAO	24	10	13	169

Resumo do Aço				
ACO	Nº	DIAM.	C.TOTAL	PESO + 0%
CAO	1	10	13	169
CAO	2	10	13	169
CAO	3	10	13	169
CAO	4	10	13	169
CAO	5	10	13	169
CAO	6	10	13	169
CAO	7	10	13	169
CAO	8	10	13	169
CAO	9	10	13	169
CAO	10	10	13	169
CAO	11	10	13	169
CAO	12	10	13	169
CAO	13	10	13	169
CAO	14	10	13	169
CAO	15	10	13	169
CAO	16	10	13	169
CAO	17	10	13	169
CAO	18	10	13	169
CAO	19	10	13	169
CAO	20	10	13	169
CAO	21	10	13	169
CAO	22	10	13	169
CAO	23	10	13	169
CAO	24	10	13	169

Volume de concreto (C-30) = 0,00 m³

Área de forma = 0,00 m²



ARMAÇÃO POSITIVA DAS LAJES DO PAVIMENTO ÁREA TÉCNICA (EIXO Y)

Relação do Aço				
ACO	Nº	DIAM.	QUANT.	C.TOTAL
CAO	1	10	13	169
CAO	2	10	13	169
CAO	3	10	13	169
CAO	4	10	13	169
CAO	5	10	13	169
CAO	6	10	13	169
CAO	7	10	13	169
CAO	8	10	13	169
CAO	9	10	13	169
CAO	10	10	13	169
CAO	11	10	13	169
CAO	12	10	13	169
CAO	13	10	13	169
CAO	14	10	13	169
CAO	15	10	13	169
CAO	16	10	13	169
CAO	17	10	13	169
CAO	18	10	13	169
CAO	19	10	13	169
CAO	20	10	13	169
CAO	21	10	13	169
CAO	22	10	13	169
CAO	23	10	13	169
CAO	24	10	13	169

Resumo do Aço				
ACO	Nº	DIAM.	C.TOTAL	PESO + 0%
CAO	1	10	13	169
CAO	2	10	13	169
CAO	3	10	13	169
CAO	4	10	13	169
CAO	5	10	13	169
CAO	6	10	13	169
CAO	7	10	13	169
CAO	8	10	13	169
CAO	9	10	13	169
CAO	10	10	13	169
CAO	11	10	13	169
CAO	12	10	13	169
CAO	13	10	13	169
CAO	14	10	13	169
CAO	15	10	13	169
CAO	16	10	13	169
CAO	17	10	13	169
CAO	18	10	13	169
CAO	19	10	13	169
CAO	20	10	13	169
CAO	21	10	13	169
CAO	22	10	13	169
CAO	23	10	13	169
CAO	24	10	13	169

Volume de concreto (C-30) = 0,00 m³

Área de forma = 0,00 m²

**GOVERNO DO ESTADO DE RONDÔNIA**  
GOVERNO: Marcos José Rocha dos Santos

**SECRETARIA DE ESTADO DA SEGURANÇA, DEFESA E CIDADANIA-SEDEC**

OBJETO

CORPO DE BOMBEIROS MILITAR DE RONDONIA  
PROJ. ESTRUTURAL COMANDO GERAL DO CBMRO

ENDEREGO

AVENIDA GOVERNADOR JORGE TEIXEIRA SIN - INDUSTRIAL - PORTO VELHO - RO

LOCAL

PORTO VELHO - RO

CONTENIDO

PLANTAS ESTRUTURAIS PRÉDIO

DATA

24/01/2025

PROCESSO

0004.014091/2024-14

LAJE TÉCNICA

XX

SETOR

XX

QUADRA

XX

LOTE

XX

LEGENSAS

SUPERVISÃO DE PROJETOS

ISLÂNDIO DANTAS CHAVES - ENG. ELETRICISTA

ESCALA

DESENHO

INDICADA

EDUARDO HERRMANN - 1º SGT BM

PROJETO

ESTRUTURAL

AUTORIA DO PROJETO

HALEX ALBUQUERQUE

ETAPA DE PROJETO

BÁSICO

CREA RREGICARD

RESPONSÁVEL TÉCNICO PELA OBRA

PRANCHA

QUADRO DE ÁREAS

Área a Construir

3.005,91 m²

Observação:

REV

MODIFICAÇÃO

DATA

PROJETISTA

CADISTA

APROVO

01

02

03

ESPAÇO PARA PREFEITURA E C.R.E.A.